
The Jackson Laboratory ホームページ ガイド



URL: <http://www.jax.org/>

日本チャールス・リバー株式会社

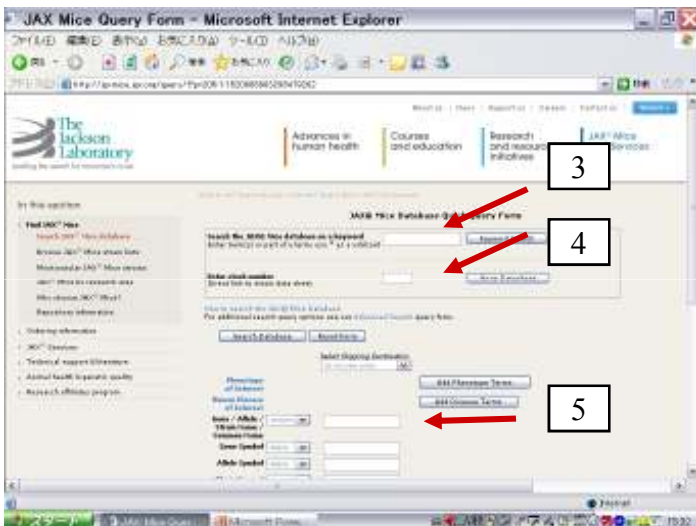
URL: <http://www.crj.co.jp>

< 業務部 >

Search for JAX® Mice at the Jackson Laboratory Home Page

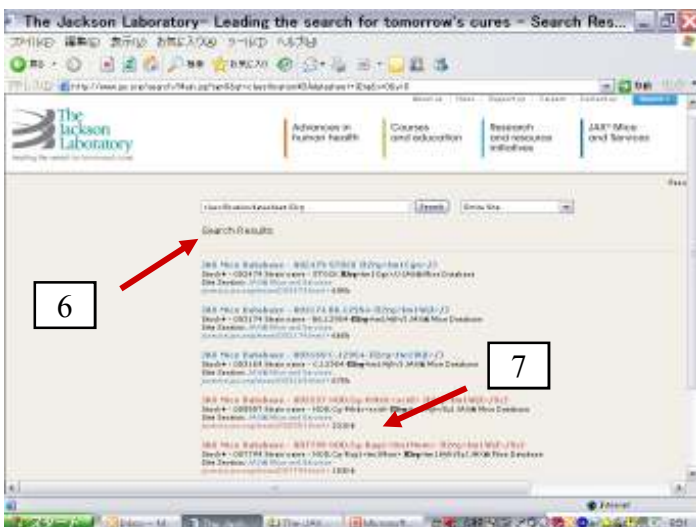


1. URLに<http://www.jax.org/> を入力します。
2. 画面右下(この図では隠れてしまっています)の **Search for JAX® Mice** をクリックします。

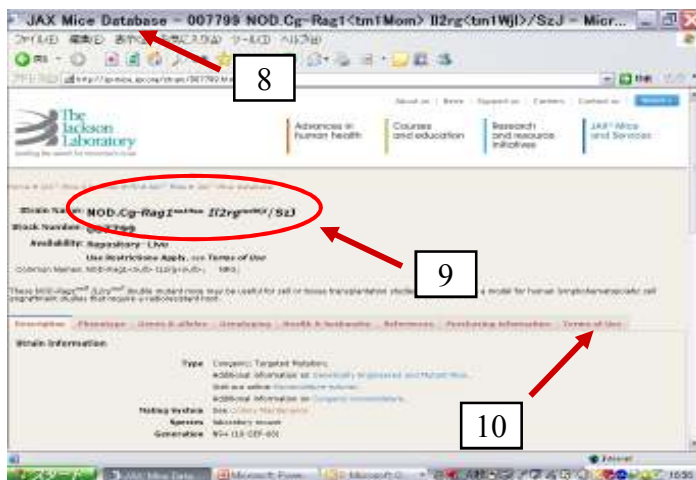


NOD.Cg-Rag1^{tm1Mom} Il2rg^{tm1Wjl}/SzJ
(Stock Number 007799) を検索する場合

- 「3.」または「4.」の方法を選択します
3. キーワードを入力(例: Rag1, Il2rg など)します。
 4. ご希望のマウスの Stock No. をご存知の場合は、Stock No. を入力 (例: 007799)
- 8. **JAX® Mice Database** に移動します。



5. 遺伝子名あるいは通称を入力(例: Il2rg) します。
6. ご希望のマウスの遺伝子名あるいは通称が含まれるリストが記載されている **Search Results** に移動します。
7. リストからご希望のマウスを検索し、系統名をクリックします。(例: **NOD.Cg-Rag1^{tm1Mom} Il2rg^{tm1Wjl}/SzJ** を選択します)



8. JAX® Mice Data Base

データベースには、生産方法、世代数、遺伝子背景、表現型、コントロールの選択肢、遺伝子型の判別方法(PCR法)、微生物検査レポート、関連文献、供給状況の目安、ライセンスの有無、使用条件などの情報が掲載されています。

9. 正式系統名です。

10. ライセンスやMTAが必要な系統はここをクリックすると表示されます。



11. Stock Number (マウスの品番です)

12. 供給状況の目安(下表をご参照下さい)

13. Standard Supply (供給基準)の欄には、ジャクソン研究所が提供するマウスの最新の供給状況が9段階に分けられ、掲載されています。詳細は、下記をご参照ください。

<供給状況の目安>

Level 1	: もっとも一般的な系統。大口の注文への対応が可能です。
Level 2	: 100匹まで対応可能。より大口の注文では事前の調整が必要になります。
Level 3	: 50匹まで対応可能。より大口の注文では事前の調整が必要になります。
Level 4	: 10匹まで対応可能。より大口の注文では事前の調整が必要になります。
Repository -Live	: 10匹未満の供給。週令指定不可となります。1-3ヶ月で納品されます。分割での納品のお願いや、納品時に欠品が生じることがあります。
Repository Cryopreserved	: 凍結受精卵による維持系統(1,000系統以上)。2ペアのみの供給になります。
On Hold	: 供給停止中の系統です。
Under Development	: 開発途中の系統です。事前登録しますと、入手が早くなります。供給時期が近づきますと、ホームページ上に開始予定が掲載されます。
Research Strain	: ジャクソン研究所で研究に使用されている系統です。供給可否はその都度お問い合わせ下さい。

Level 1	ご注文後2-4週間で納品されます。
Level 2	ご注文後4-7週間で納品されます。
Level 3	ご注文後4-7週間で納品されます。
Level 4	ご注文後1-3ヶ月で納品されます。
Repository -Live	ご注文後1-3ヶ月で納品されます。
Repository Cryopreserved	ご注文後3-10ヶ月で納品されます。

※最新の供給状況および納期目安はその都度お問合せください

ジャクソン研究所概要

General Information

設立： 1929年

所在： アメリカ合衆国 メイン州（Bar Harbor） およびカリフォルニア州（West Sacramento）

運営： 非営利・独立の研究機関で哺乳類の遺伝研究を通し、人類の健康の増進のための研究に焦点を当てています。詳細はジャクソン研究所のWeb site (www.jax.org)の「about us」をご覧ください。

系統： 2009年1月現在、4,000を超える系統を維持・生産し、供給しています。



Mission

Research

Training and Education

Genetic Resources

The mission of The Jackson Laboratory is to discover the genetic basis for preventing, treating and curing human disease, and to enable research and education for the global biomedical community.

The Jackson Laboratory & Charles River Laboratories Japan, Inc.

チャールス・リバーグループは、2001年8月よりジャクソン研究所と国際提携関係に入りました。これに伴い、国内では、日本チャールス・リバー(株)が日本の唯一の総代理店として“JAX[®] MICE”をお届けしております。今後も、お客様の研究のお役に立てるよう、より良いサービスを提供いたします。

A unique resource to the worldwide scientific community

ジャクソン研究所は、現在、約4,000系統を保持しており、年間約200万匹のマウスを世界中の研究者の皆様に供給しています。又、その維持系統の約97%はジャクソン研究所が唯一、維持・生産している系統です。今日、人及び動物の疾病と異常を研究する上で最も重要な実験動物であるマウスの多くが、ジャクソン研究所により維持・生産・供給されており、様々な研究分野で使用されています。

Contact Information

<日本チャールス・リバー株式会社/業務部/カスタマーサポートセンター>

〒222-0033 神奈川県横浜市港北区新横浜3-17-6 イノテックビル11階

TEL : 045-474-9340 FAX : 045-474-9341